

# FACT BOOK

	目次	頁
1.	売上高	1
2.	地域別売上高	1
3.	受注高	2
4.	受注残高	2
5.	利益	3
6.	対売上高利益率	3
7.	キャッシュフロー	4
8.	対売上高販管費率・原価率	4
9.	研究開発費、設備投資、減価償却費	5
10.	従業員数、平均年齢	5
11.	総資産、株主資本、ROE、ROA	6
12.	株主資本比率	6
13.	一株当たり指数	7
14.	株式の分布状況	8
15.	株主数	8

\*財務数値は注記のない限り、百万円単位(百万円未満切捨)で表示しております。

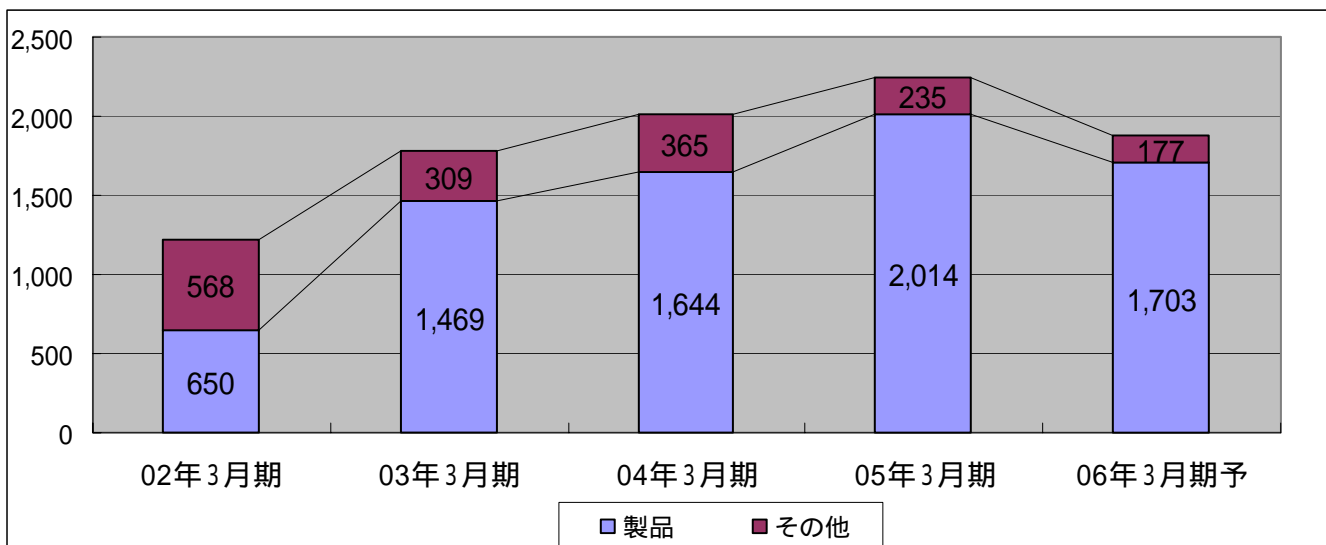
2005年11月21日

2006年3月期中間期

株式会社ホロン

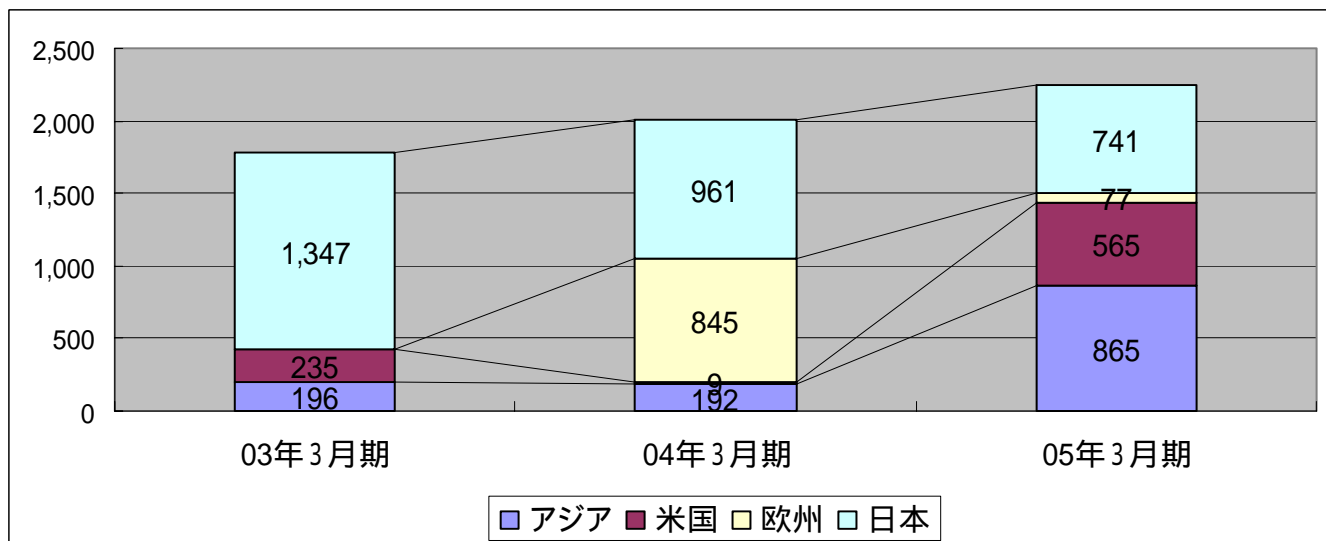
## 1. 売上高

	02年3月期	03年3月期	04年3月期	05年3月期	05年9月期	06年3月期予
製品	650	1,469	1,644	2,014	245	1,703
その他	568	309	365	235	118	177
合計	1,219	1,779	2,010	2,250	364	1,880



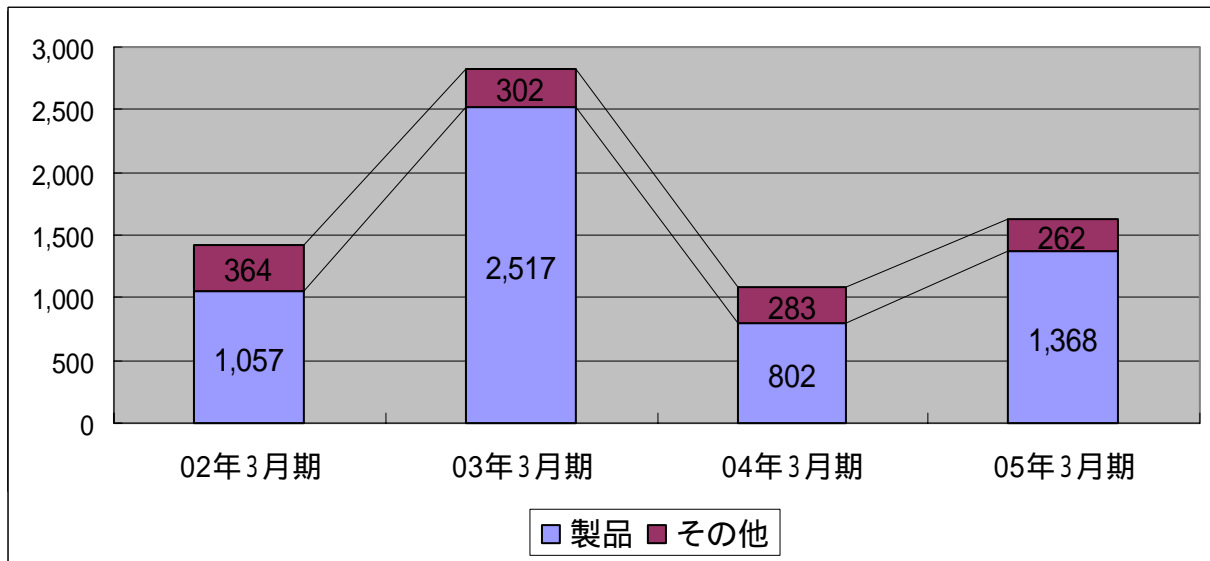
## 2. 地域別売上高

	03年3月期	04年3月期	05年3月期	05年9月期
アジア	196	192	865	264
米国	235	9	565	32
欧州	0	845	77	0
日本	1,347	961	741	66
合計	1,779	2,010	2,250	364



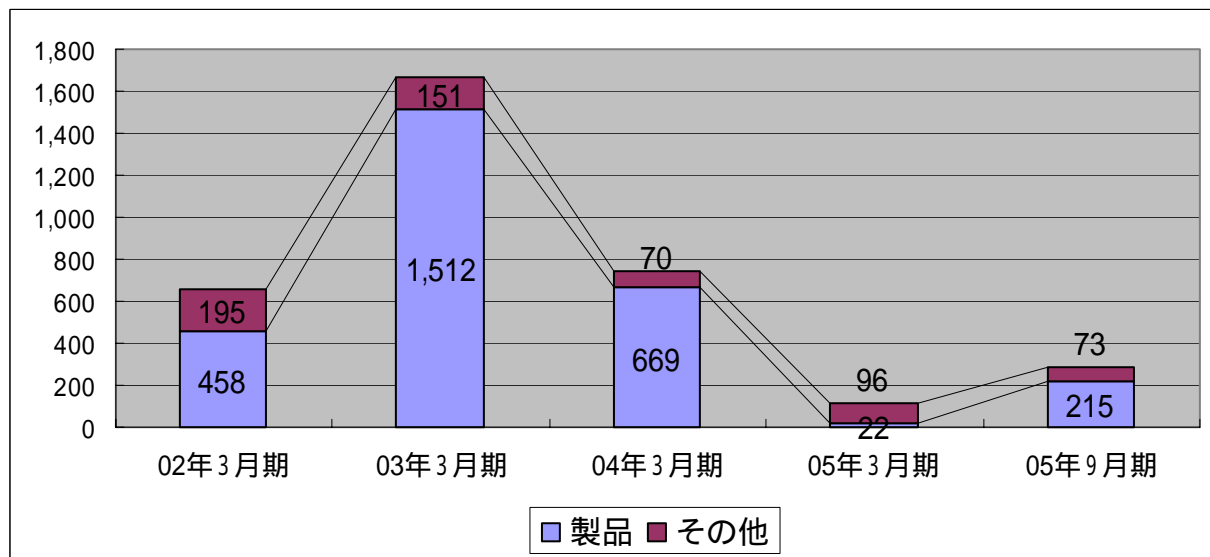
### 3. 受注高

	02年3月期	03年3月期	04年3月期	05年3月期	05年9月期
製品	1,057	2,517	802	1,368	437
その他	364	302	283	262	95
合計	1,421	2,819	1,085	1,631	533



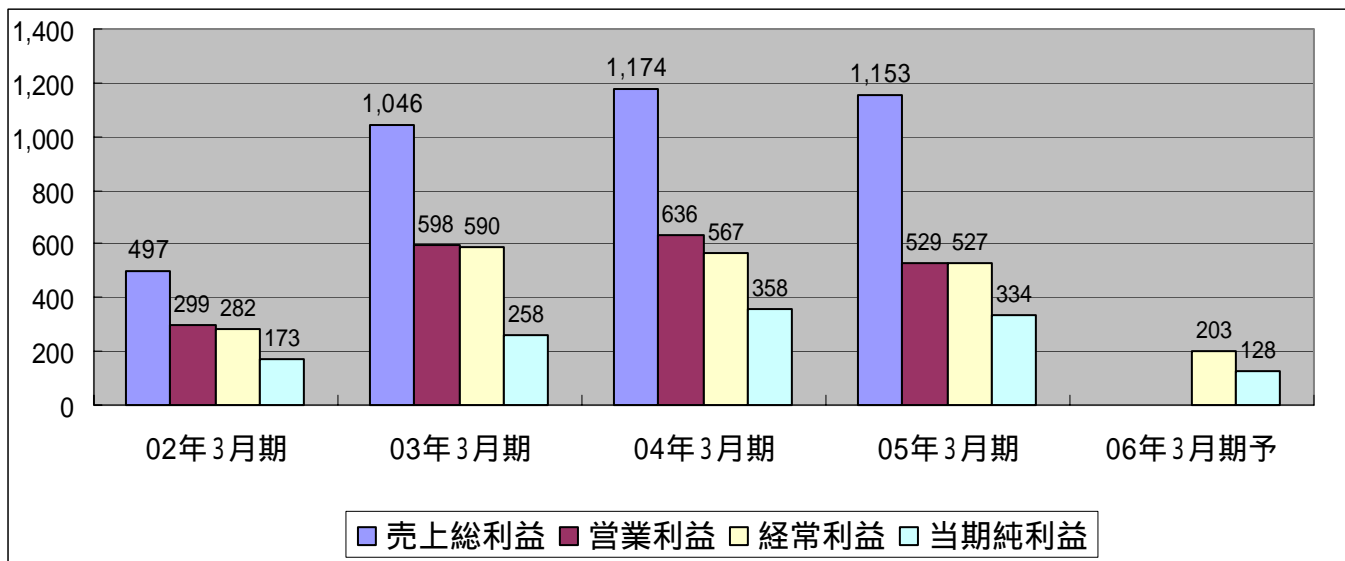
### 4. 受注残高

	02年3月期	03年3月期	04年3月期	05年3月期	05年9月期
製品	458	1,512	669	22	215
その他	195	151	70	96	73
合計	653	1,663	739	119	288



## 5. 利益

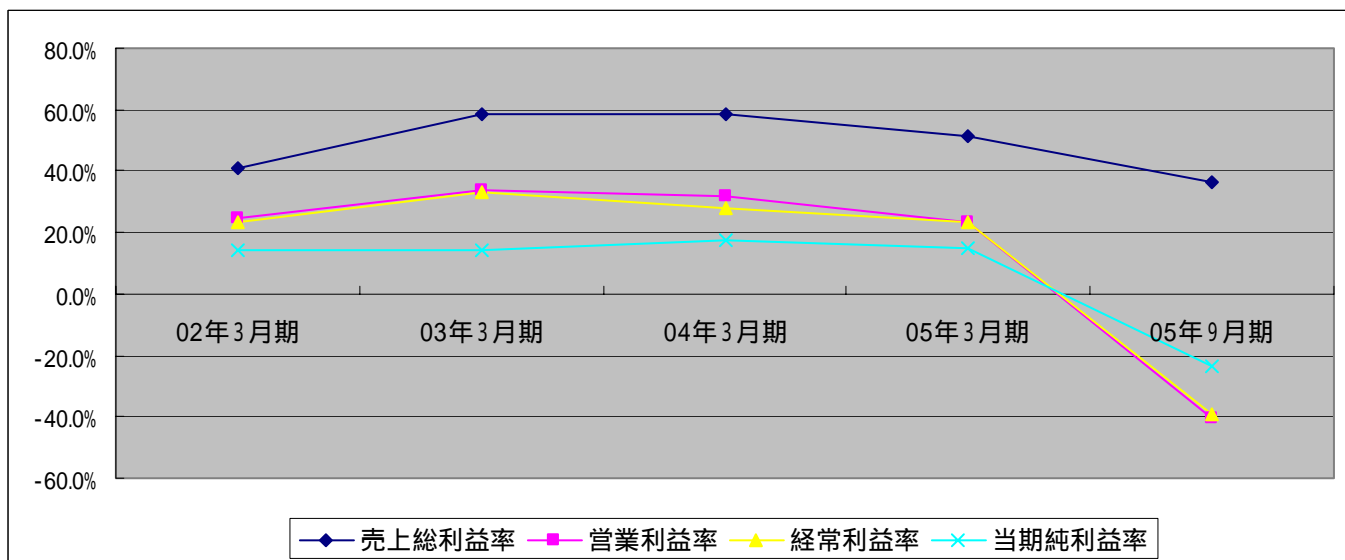
	02年3月期	03年3月期	04年3月期	05年3月期	05年9月期	06年3月期予
売上総利益	497	1,046	1,174	1,153	133	-
営業利益	299	598	636	529	147	-
経常利益	282	590	567	527	142	203
当期純利益	173	258	358	334	86	128



## 6. 対売上高利益率

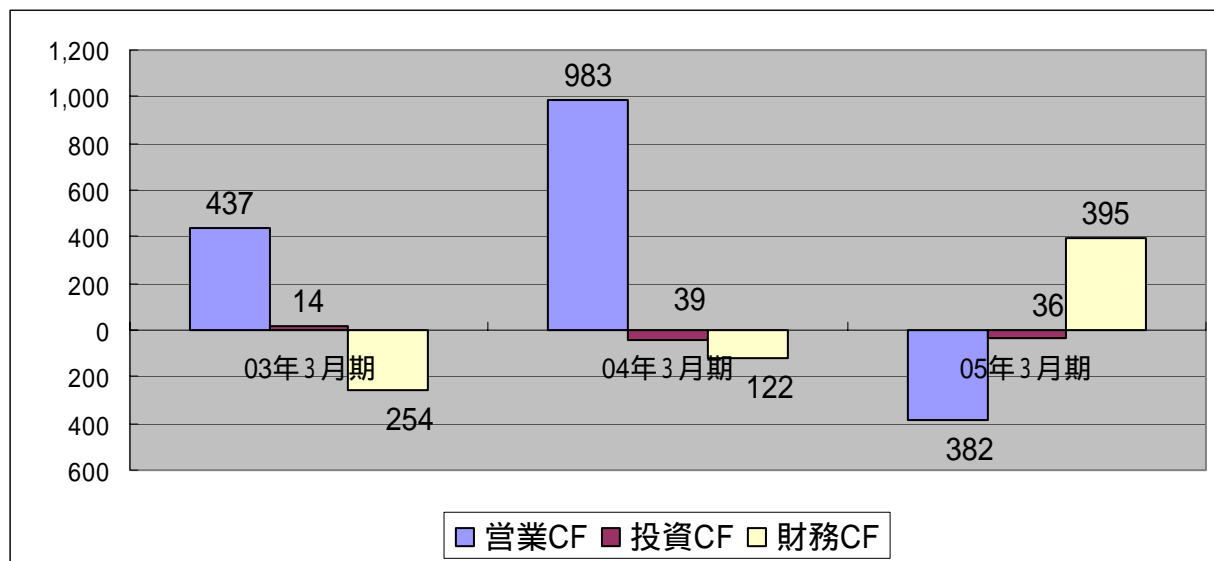
(単位: %)

	02年3月期	03年3月期	04年3月期	05年3月期	05年9月期	06年3月期予
売上総利益率	40.8%	58.8%	58.4%	51.2%	36.6%	-
営業利益率	24.6%	33.6%	31.7%	23.5%	-40.4%	-
経常利益率	23.2%	33.2%	28.2%	23.4%	-39.1%	10.8%
当期純利益率	14.2%	14.5%	17.8%	14.9%	-23.8%	6.8%



## 7. キャッシュフロー

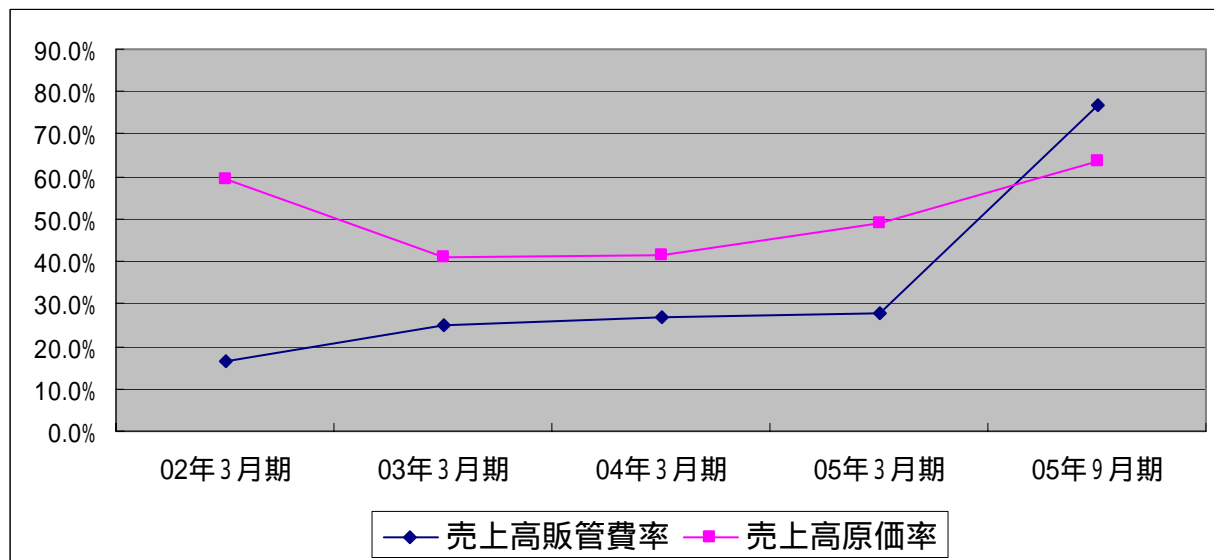
	03年3月期	04年3月期	05年3月期	05年9月期
営業CF	437	983	382	280
投資CF	14	39	36	116
財務CF	254	122	395	72



## 8. 対売上高販管費率・原価率

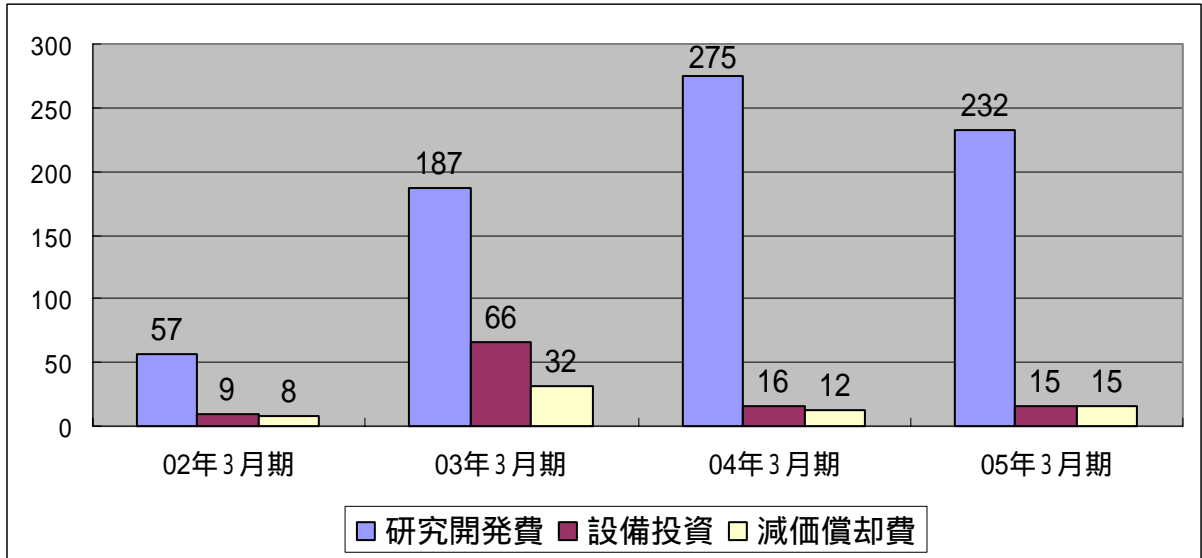
(単位: %)

	02年3月期	03年3月期	04年3月期	05年3月期	05年9月期
売上高販管費率	16.3%	25.2%	26.7%	27.7%	77.0%
売上高原価率	59.2%	41.2%	41.6%	48.8%	63.4%
売上高	1,219	1,779	2,010	2,250	364



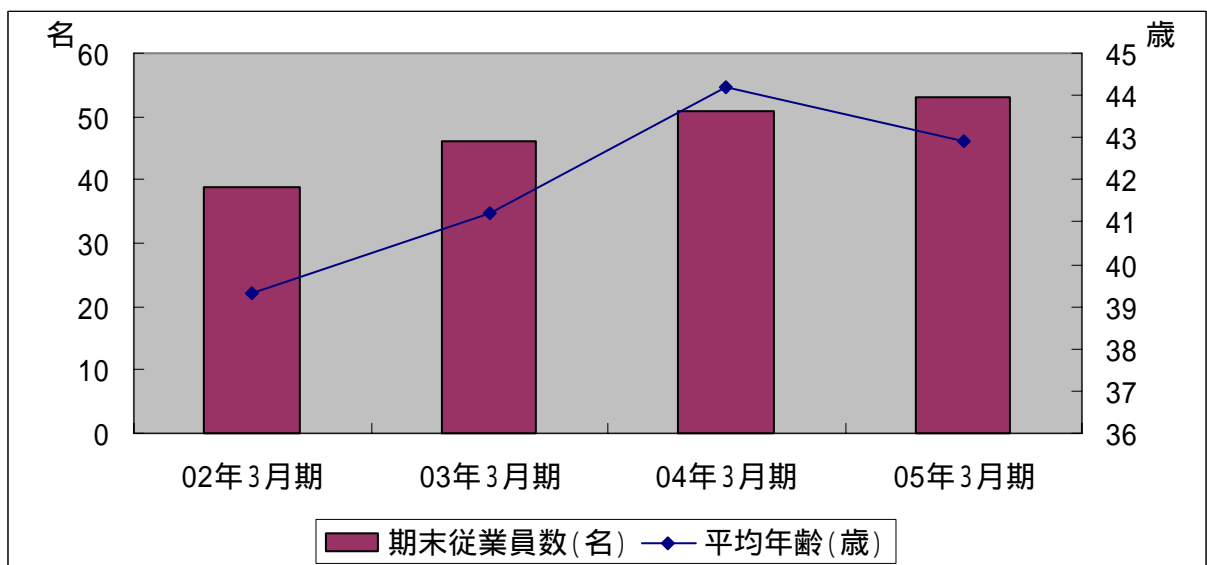
9. 研究開発費、設備投資、減価償却費

	02年3月期	03年3月期	04年3月期	05年3月期	05年9月期
研究開発費	57	187	275	232	111
設備投資	9	66	16	15	16
減価償却費	8	32	12	15	8



10. 従業員数、平均年齢

	02年3月期	03年3月期	04年3月期	05年3月期	05年9月期
期末従業員数(名)	39	46	51	53	53
平均年齢(歳)	39.3	41.2	44.2	42.9	-



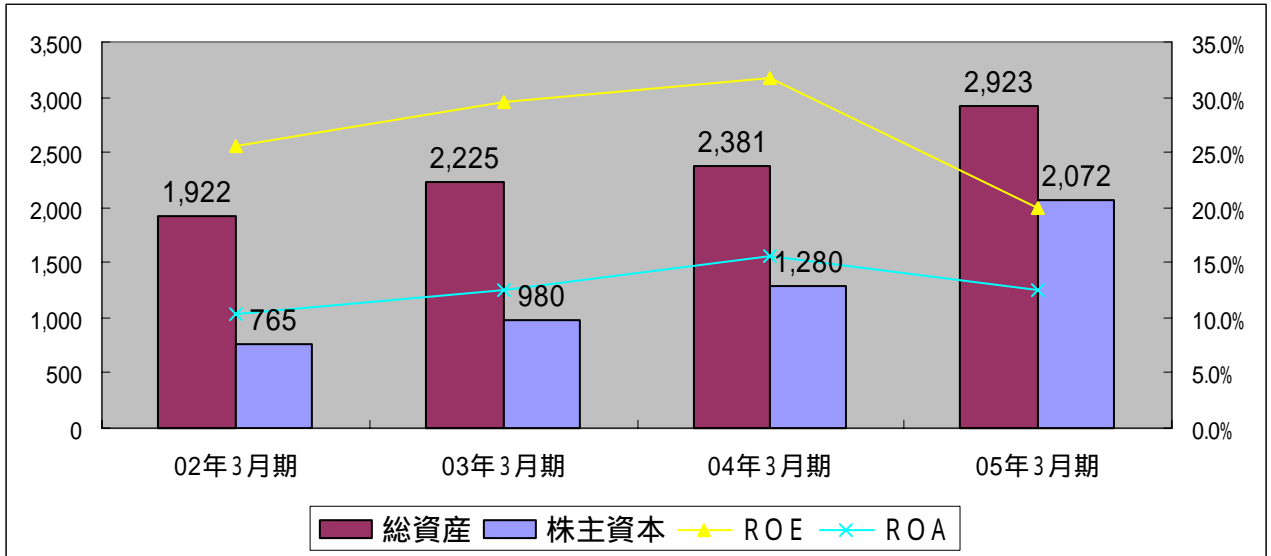
## 11. 総資産、株主資本、ROE、ROA

(単位:%)

	02年3月期	03年3月期	04年3月期	05年3月期	05年9月期
総資産	1,922	2,225	2,381	2,923	2,601
株主資本	765	980	1,280	2,072	1,927
ROE	25.5%	29.6%	31.7%	19.9%	-
ROA	10.4%	12.5%	15.6%	12.6%	-

ROE=当期純利益 ÷ 期首・期末平均株主資本 × 100%

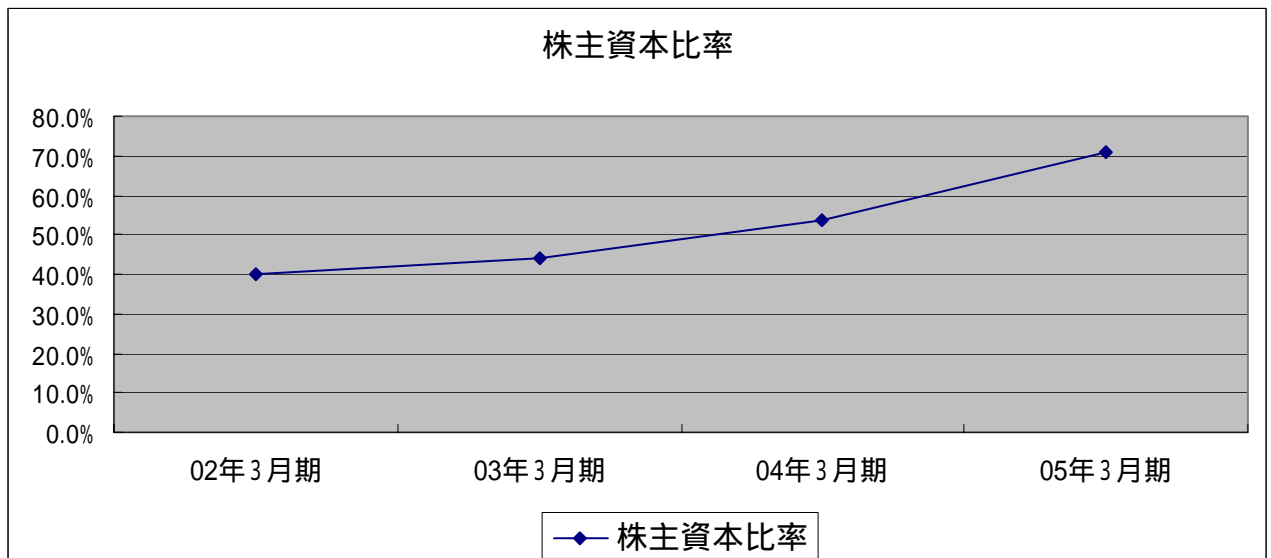
ROA=当期純利益 ÷ 期首・期末平均総資産 × 100%



## 12. 株主資本比率

(単位:%)

	02年3月期	03年3月期	04年3月期	05年3月期	05年9月期
株主資本比率	39.8%	44.0%	53.8%	70.9%	74.1%
総資本回転率(回)	0.63	0.80	0.84	0.77	0.14

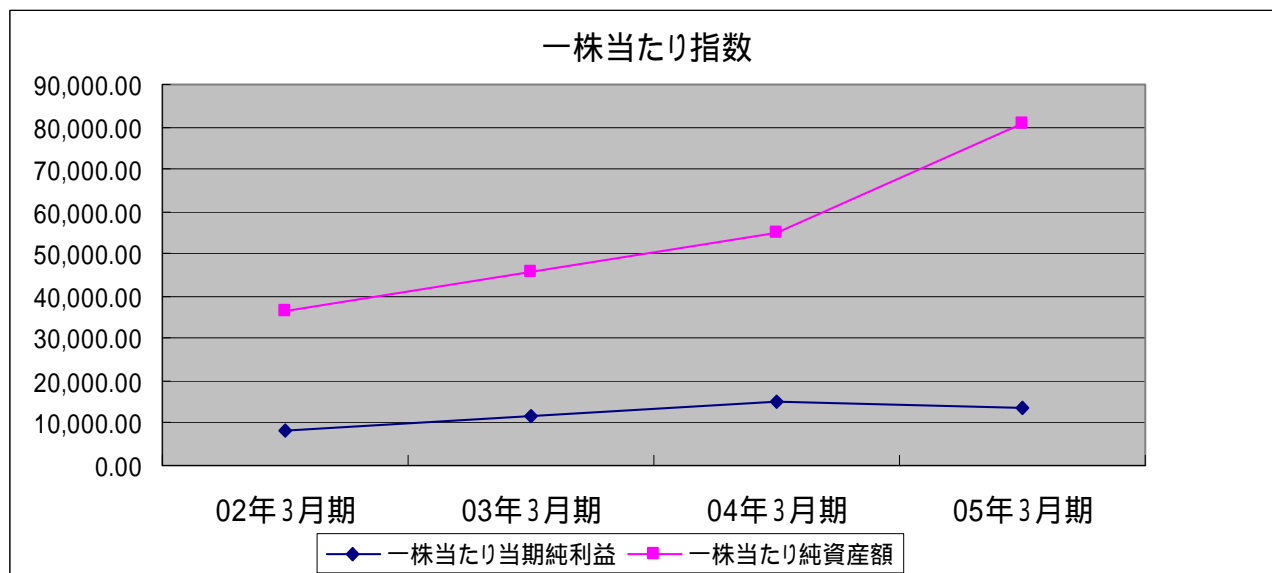


### 13. 一株当たり指数

(単位:円)

	02年3月期	03年3月期	04年3月期	05年3月期	05年9月期
一株当たり当期純利益	8,217.94	11,579.62	15,141.08	13,718.67	3,401.88
一株当たり純資産額	36,333.45	45,847.54	55,030.03	80,623.91	75,521.79

平成16年6月16日付で株式1株につき3株の分割を行っております。  
 よって、第19期以前の各期の1株当たり純資産額及び当期純利益につき  
 ましては当該株式分割に伴う影響等を加味し、遡及修整値を使用しております。



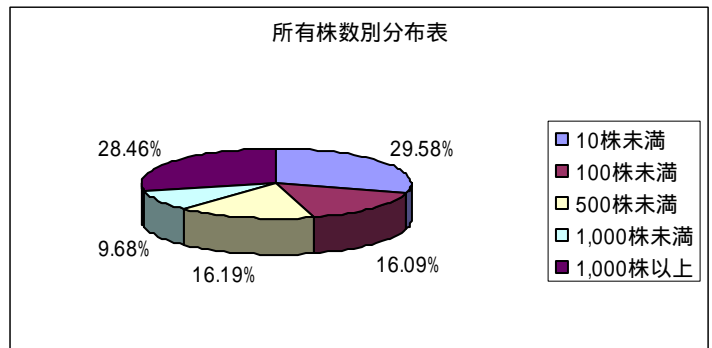


14. 株式の分布状況

2005/9/30現在

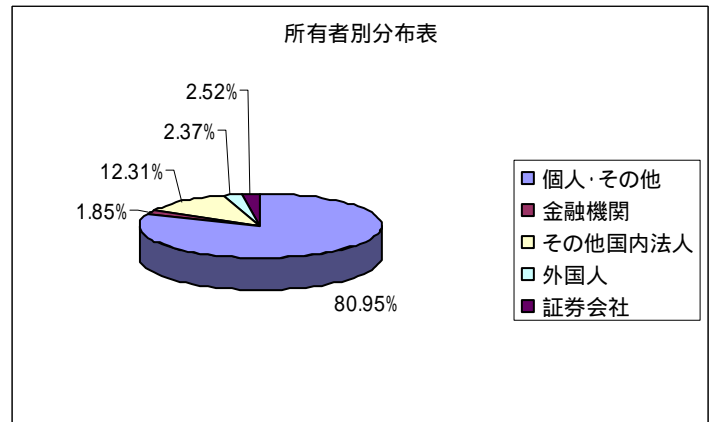
(1) 所有株数別分布表

	株式数	比率
10株未満	7,549	29.58%
100株未満	4,106	16.09%
500株未満	4,132	16.19%
1,000株未満	2,470	9.68%
1,000株以上	7,263	28.46%
合計	25,520	100.00%



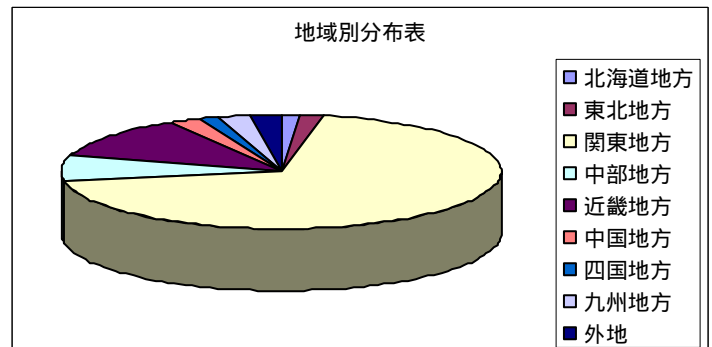
(2) 所有者別分布表

	株式数	比率
個人・その他	20,658	80.95%
金融機関	471	1.85%
その他国内法人	3,141	12.31%
外国人	606	2.37%
証券会社	644	2.52%
合計	25,520	100.00%



(3) 地域別分布表

	株式数	比率
北海道地方	333	1.30%
東北地方	432	1.69%
関東地方	17,750	69.55%
中部地方	1,765	6.92%
近畿地方	3,099	12.14%
中国地方	609	2.39%
四国地方	304	1.19%
九州地方	629	2.46%
外地	599	2.35%
合計	25,520	100.00%



15. 株主数

	株主数	比率
個人・その他	3,589	98.68%
金融機関	2	0.05%
その他国内法人	27	0.74%
外国人	8	0.22%
証券会社	11	0.30%
合計	3,637	100.00%

